

بِسْمِ اللَّهِ الرَّحْمَنِ الرَّحِيمِ

المرحلة الرابعة- الإسكان

الأنماط السكنية

النمط العمودي والنمط الأفقي

مدرس المادة: د. منى السيد

الانماط الاسكانية

الهدف:

تتناول المحاضرة التعريف بمفهوم النمط والنمط السكني وانواع الانماط الاسكانية والتركيز على النمط العمودي والافقي

تعريف النمط

هو علاقة فكرية ترتبط بمفاهيم اجتماعية

تعريف النمط السكني

مجموعة من الانماط ترتبط بنمط الاسرة وتركيباتها الاجتماعية وطرق الحياة والمعيشة وطبيعة المجتمع

انواع الانماط الاسكانية

- نمط الاسرة:
يرتبط نمط الاسرة بالتغير في حجم الاسرة اثناء دورة حياتها
ونوع الاسرة من حيث الاسرة النوية او الممتدة او المركبة
- نمط الاستخدام:
ويرتبط باستخدام الفضاء من العام الى شبه العام ثم شبه الخاص ثم الخاص
- نمط المخططات :
وتتباين الى عدد غير محدد من المخططات باختلاف المصممين والمستخدمين
- نمط الوحدة السكنية:
وتتباين باختلاف
- الشكل
- التوجيه او الانفتاح نحو الخارج
- العلاقة مع الوحدة السكنية المجاورة

نمط المبنى السكني

النمط السكني الأفقي

* : المباني السكنية المنفردة

- هي تلك المباني التي ترتبط مباشرة مع الأرض والفضاءات المفتوحة
- أنواعها : المنفصلة وشبه المتصلة والمتصلة وذات الفناء الوسطي

* المنفصلة : هي تلك المفتوحة من اربع واجهات ذات مساحة قطعة 400-1000م²

* شبه المتصلة: هي تلك المفتوحة من ثلاث واجهات ذات مساحة قطعة 300-400م²

* المتصلة: : هي تلك المفتوحة من واجهتين واجهات ذات مساحة قطعة 250-300م²

* ذات الفناء الوسطي: ذات مساحة قطعة 150-200م²

النمط السكني العمودي

سلبياتها:

لاتوفر ارتباط مباشر مع الأرض كما في المباني المنفردة

تؤدي الى ظهور سلوكيات منحرفة كالجريمة والسرقه

تحصل على انارة وتهوية ورؤية بدرجات متباينة

الإسكان العمودي (الإسكان متعدد الطوابق) multi-story housing

هو النمط الثاني من الأنماط السكنية

إيجابيات الإسكان العمودي (الإسكان متعدد الطوابق) multi-story housing

تمثل علامات دالة لاند مارك ضمن المدينة

توفر تغير في المشهد الحضري وخط السماء

استثمار الأراضي ذات القيمة المرتفعة

انبثقت أهدافه متمثلة بما يأتي

زيادة الكثافة الاسكانية

تقليل الكلف العالية لتنفيذ ومد الخدمات العامة (شيكات البنى التحتية)

توفير وحدات سكنية ملائمة للاسر ضمن خطة زمنية محددة

خلق بيئة اجتماعية ملائمة

وتحقيق استقرار اجتماعي اقتصادي للأسرة

اساليب تصنيفها:

حسب عدد الطوابق

حسب موقع الحركة الافقية

والعمودية

ان عملية التوسع في السكن العمودي تشمل عدة جوانب
الناحية الاقتصادية اذ تسهم الدولة في انشاء الوحدات السكنية
الناحية الاجتماعية من خلال توفير البيئة الاجتماعية الملائمة لمعيشة السكان بما يضمن لهم
الخصوصية والاستقلالية
الناحية المعمارية والانشائية الوصول الى افضل التصاميم للشقق السكنية

اذ جاءت فلسفة الإسكان العمودي ضمن الفلسفة العامة للإسكان في العراق واعتمدت مبادئ أساسية تتمثل بما يأتي

حق امتلاك السكن لكل أسرة

توفير الخدمات الأساسية والبيئة والاجتماعية

يعد الإسكان أداة لتنفيذ السياسة الاسكانية من خلال تدخل الدولة في تنظيمه لتوفيره للمواطنين

إعطاء المرونة للأسرة لاختيار السكن الملائم لها سواء بالايجار او التملك

توفير فرص عمل للعمالة المحلية اثناء بناء مجمعات الإسكان

أنواع السكن العمودي



السكن المنخفض الطوابق (3-4) طوابق
وهو الشكل السائد في البلد إذ يتكون من 3-
4 طوابق وفي كل طابق عدد من الوحدات
السكنية تتراوح بين اثنتين وأكثر وهي في
الغالب لا تحتاج إلى مصاعد

صورة لمجمع سبع ابيكار السكني

النمط متوسط الارتفاع (5-8 طوابق)

وهي المباني السكنية التي يعتمد فيها على استخدام المصعد فضلا عن وجود السلالم

وعادة يمكن الاكتفاء بمصعد واحد فقط لتغطية متطلبات الساكنين

السكن متعدد الطوابق النمط المرتفع (اكثر من 8 طوابق)

يتكون هذا النمط من اكثر من 8 طوابق ويتطلب بعض المستلزمات الضرورية كالمصاعد وغالبا تكون ضمن مشاريع القطاع العام الحكومي

الأنظمة المستخدمة في تصميم الوحدة السكنية

نظام الفضاء المركزي

نظام ممر الحركة الداخلي

نظام متعدد المستويات

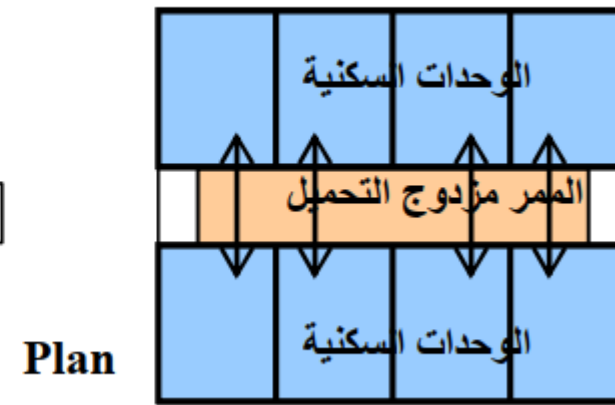
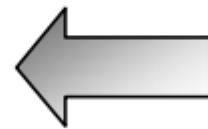
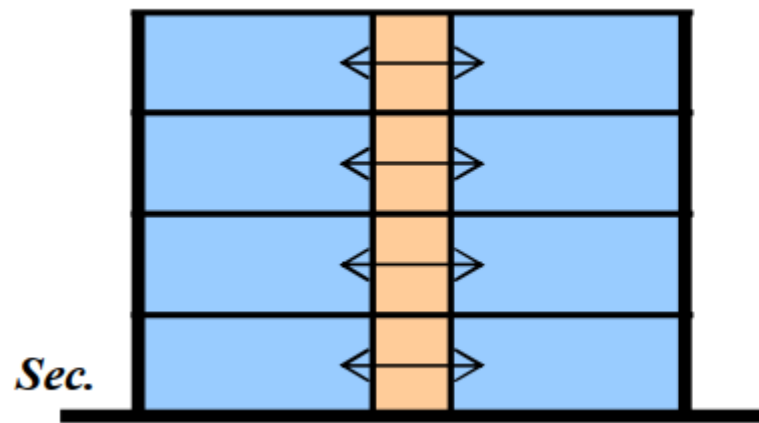
أنظمة الحركة في السكن العمودي

. نظام الممر مزدوج التحميل

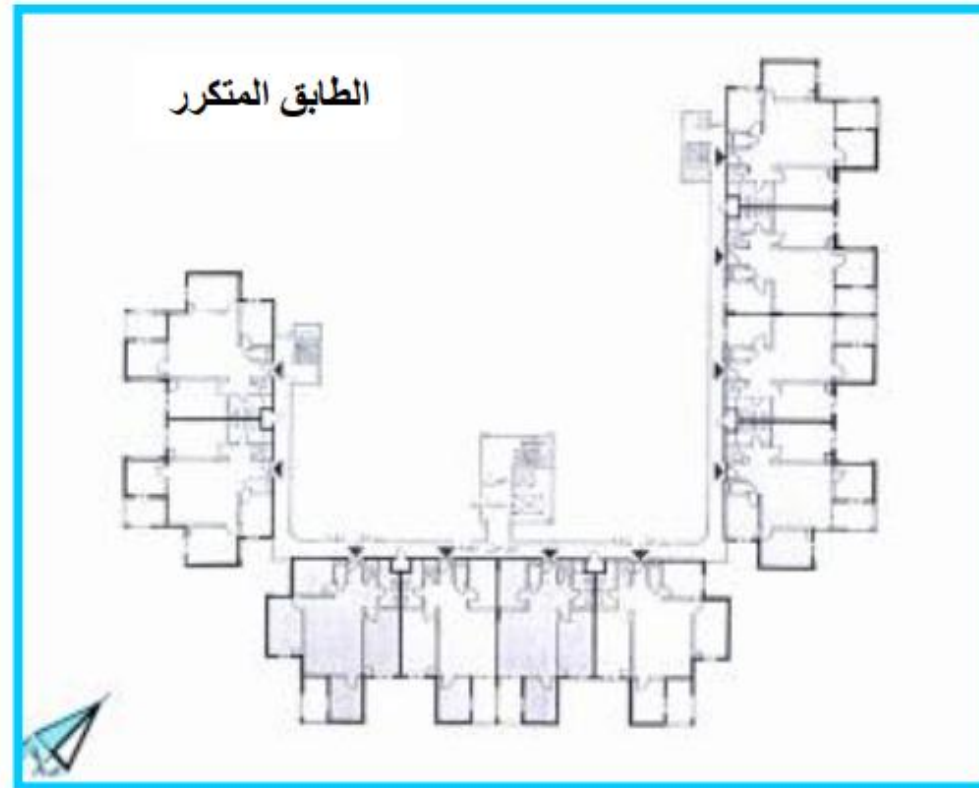
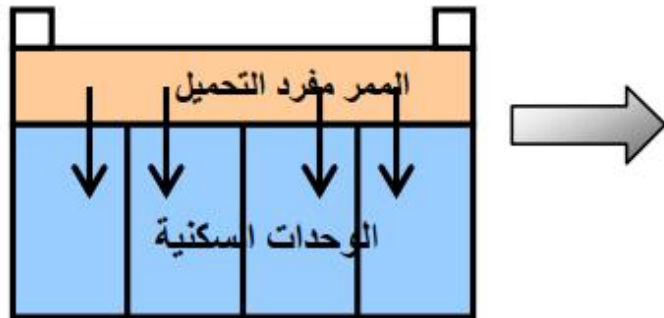
نظام الممر المركزي

نظام الممر الداخلي

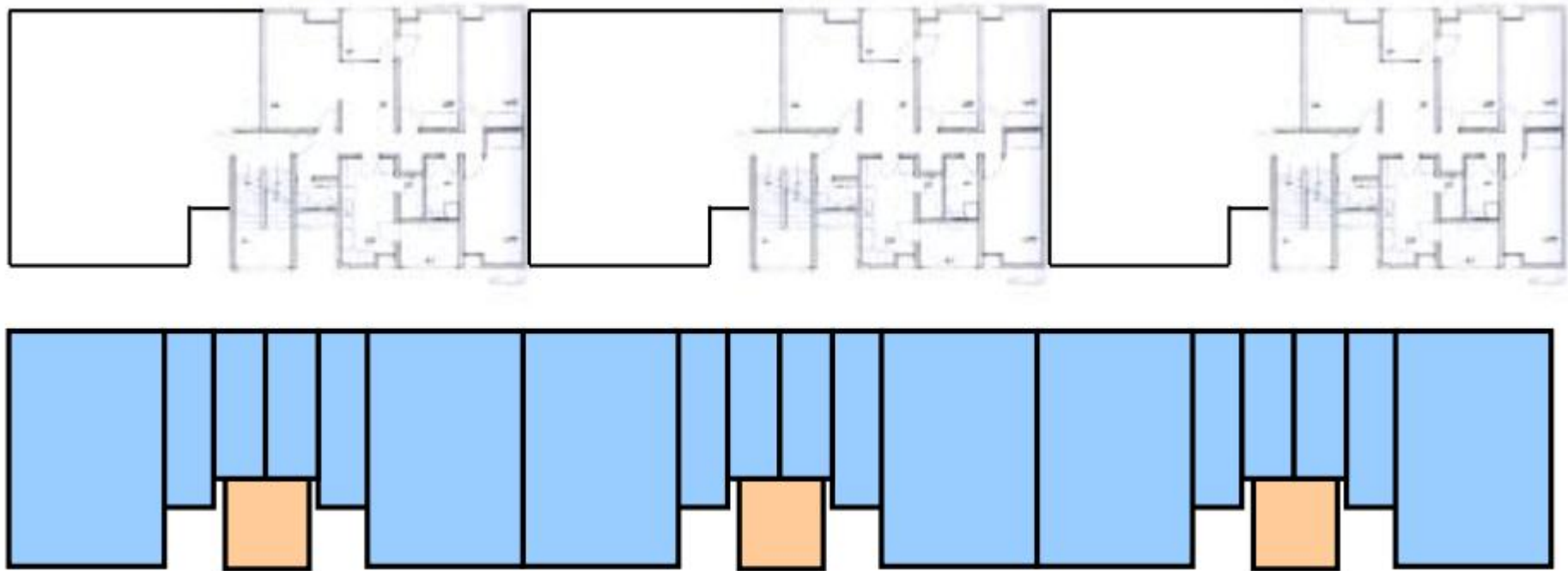
2. نظام الممر منفرد التحميل



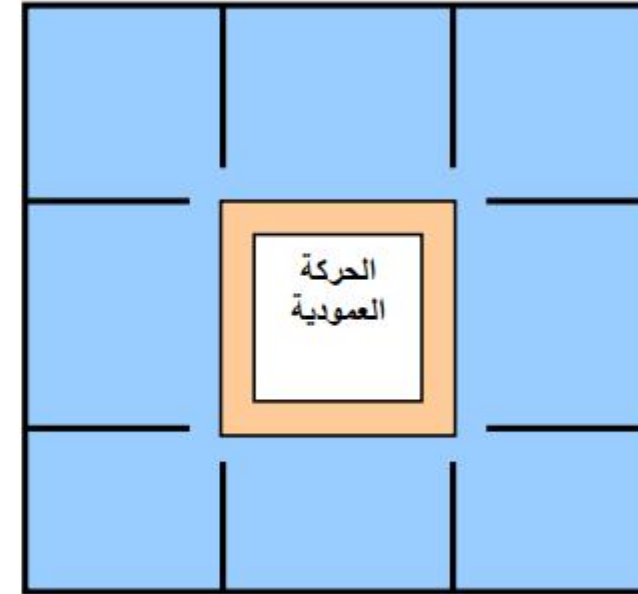
نظام الممر منفرد التحميل عمارات الصالحية



النظام متعدد القطاعات مجمع حي السلام السكني



النظام البرجي زيونة



نمط التجميع

هو الطريقة أو الشكل أو الاتجاه الذي تأخذه المستقرات أو غيرها من (مواقع الظواهر المدروسة) في توزيعها المكاني فوق سطح الأرض وعلاقة مواقع المستقرات بعضها البعض وقد تكون المستقرات متقاربة وعلى مساحات منتظمة أو غير منتظمة، وقد تكون متباعدة، أو قد يكون نمط توزيعها عشوائيا أو قد يأخذ النمط الشكل الخطي أو العنقودي أو الرباعي أو السداسي أو الشبكي أو أي شكل آخر غير ذلك .

النمط الخطي

النمط الخطي :

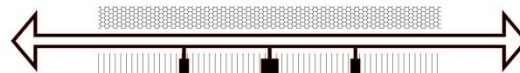
هو تجميع الوحدات السكنية بخط مستقيم

ايجابياته:

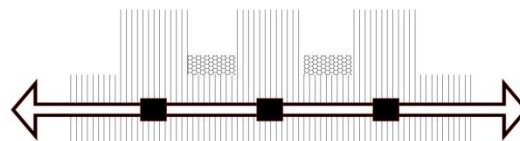
*استغلال الارض بالمقارنة مع النمط العنقودي

تكون خدمات النقل مهيأة لجميع انحاء المدينة بشكل متساو تقريبا

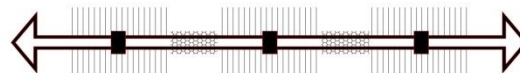
انواعه :



النمط الخطي المتوازي



النمط الخطي المتقاطع



النمط الخطي العمود الفقري

النمط العنقودي:

هو تجميع الوحدات السكنية حول فضاء مفتوح

ايجابياته:

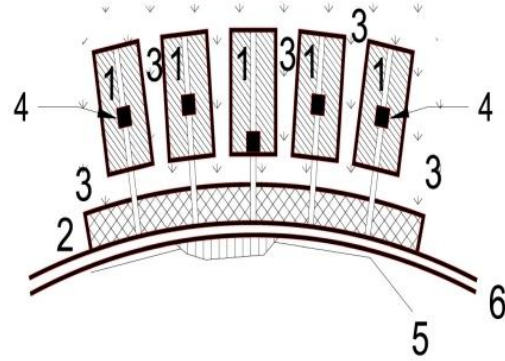
ملائم للمناخ الحار الجاف

استغلال الفضاء المفتوح الوسطي كساحة للعب الاطفال او كساحة لوقوف السيارات

سلبياته:

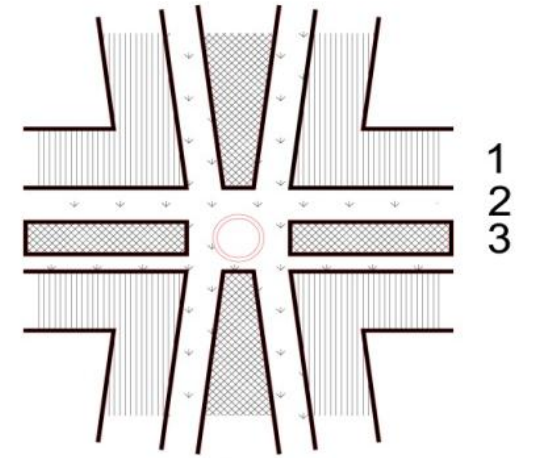
* عدم استغلال الارض استغلالا امثل

- 1- وحدات سكنية
- 2- المصانع
- 3- مناطق مفتوحة بالخضرة وتتخللها الخدمات العامة
- 4- مركز المدينة التجاري
- 5- سكة حديد
- 6- طريق عام لربط الوحدات السكنية

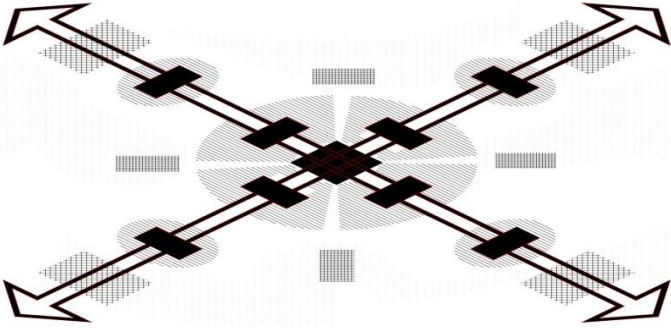


المدينة المشط

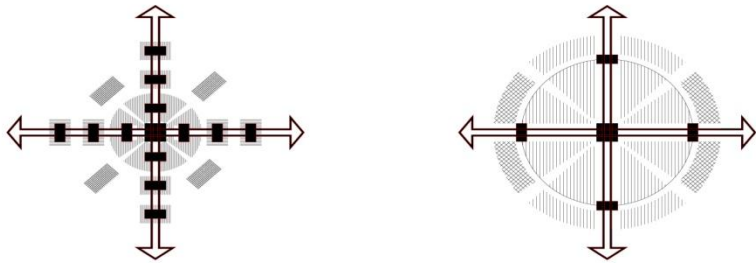
- 1- المنطقة سكنية
- 2- المناطق المفتوحة بالخضرة وتتخللها الخدمات العامة
- 3- المنطقة الصناعية



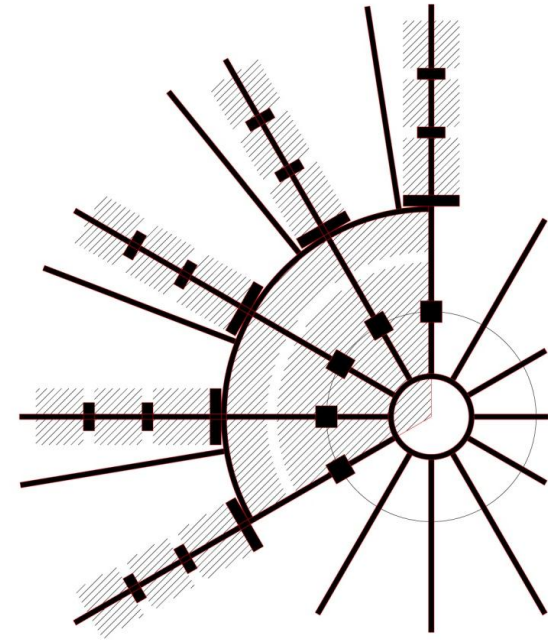
Cross city المدينة الخطية المتقاطعة



النمط النجمي



النمط الشعاعي المتمركز



النمط النجمي